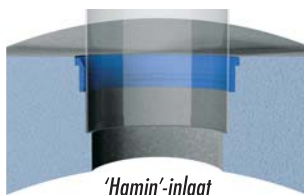


In elke betonnen buis kunnen voorzieningen voor verschillende inlaten worden aangebracht.

'Hamin'-inlaat

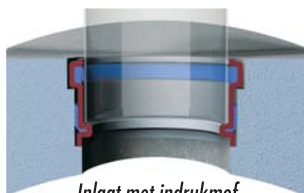
De speciale 'Hamin'-inlaat maakt het mogelijk een pvc-buis \varnothing 125 of 160 mm, zonder andere voorzieningen dan een tijdens fabricage aangebrachte rubbermanchet, in de geprofileerde inlaat van de betonnen buis te monteren, waarbij visuele controle op de positie van de rubbering mogelijk is.



'Hamin'-inlaat

Inlaat met indrukstof

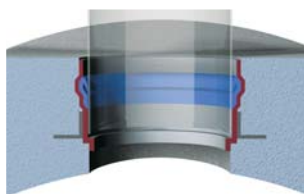
Voor pvc-aansluitingen \varnothing 125 en 160 mm. Voor buizen vanaf \varnothing 600 mm kan ook een inlaat \varnothing 200 mm worden toegepast.



Inlaat met indrukstof

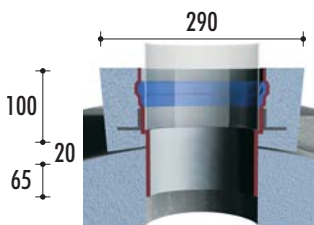
Inlaat met direct ingestorte pvc-mof

Buizen met diameter vanaf \varnothing 1.250 mm worden voorzien van een direct ingestorte pvc-mof. Dit geldt tevens voor de Columbuizen 600/900 en 700/1.500 mm. Standaardmaten \varnothing 125 en 160 mm.



Inlaat met direct ingestorte pvc-mof

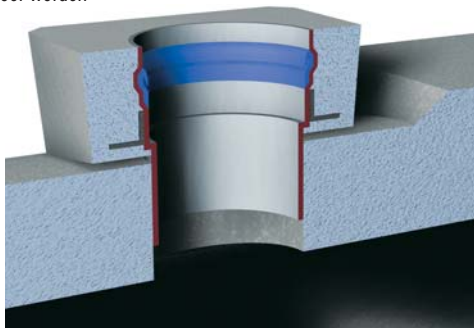
Buizen \varnothing 400 mm en groter kunnen op verzoek worden voorzien van een dubbele inlaat \varnothing 125 mm. Buizen \varnothing 300 mm zijn niet met dubbele inlaat leverbaar. Hiervoor maakt men gebruik van mofstukken met inlaatkast van 1,0 m lengte.



Zadelstuk 290 x 280 mm

Zadelstukken 290 x 280 mm

Indien in een buis geen inlaatkast aanwezig is of een tweede inlaat naast een al bestaande moet worden aangebracht, dient een gat te worden geboord ten behoeve van een zadelstuk. Dit dient zo dicht mogelijk achter de kraag of in de buurt van het spie-eind van de buis te geschieden. Het inhakken van een gat in een buis moet absoluut worden vermeden! Standaardmaten \varnothing 125 en 160 mm.



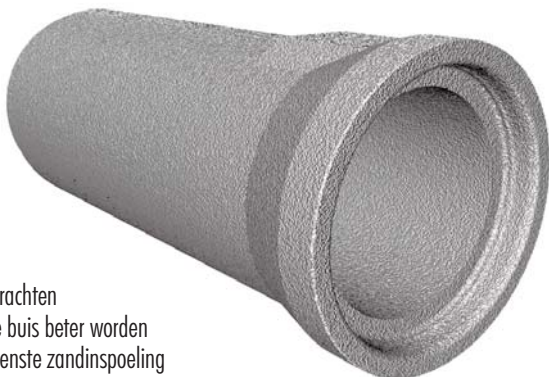
Veel voordelen

De Permeobuis combineert de techniek van infiltratie met de voordelen van beton:

- leggen conform traditionele uitvoering;
- eenvoudig te monteren en te inspecteren;
- aan te sluiten op het bestaande riool;
- bestand tegen reguliere verkeersbelasting;
- minst belastend voor het milieu;
- geen extra tracéruimte nodig;
- vier functies in één buis: transport, berging, infiltratie én drainage.

Legadvies Permeo-buizen

- de buisverbinding altijd uitvoeren met een rubberingverbinding. Dat voorkomt zandinspoeling en breuk in mof of spie;
- passtukken bij put aansluitingen zijn altijd dichte buizen. De ongelijke normaalkrachten kunnen met een dichte buis beter worden opgevangen en ongewenste zandinspoeling wordt voorkomen.



Rekenprogramma

Ons Permeobuis-rekenprogramma berekent de benodigde Permeobuislengte van een bepaalde diameter op basis van de waterdoorlatendheid van de bodem (de k-waarde), het aangesloten afvoerend oppervlak en het ontwerpuitgangspunt voor de frequentie waarin 'water op straat' of de frequentie van overstorten mag voorkomen. Als basis voor de berekeningen wordt een tijdserie van regenval gedurende tien jaar gebruikt.

Waterdoorlatende Permeobuizen (maten in mm)

inwendige diameter D	werkende lengte L	gewicht buis (circa, kg)	overige maten
400	2.000	500	zie ronde buizen op pagina 3-4
600	2.000	980	
800	2.000	1.570	